

常 磐 自 動 車 道  
守谷SAスマートIC詳細測量

参 考 図

令和 7 年 1 月

東日本高速道路株式会社 関東支社

谷 和 原 管 理 事 務 所

# 目 次

図面番号	図 面 名 称	枚数	縮 尺
1	位置図	1	—
2～5	平面図	4	—
6～9	交通規制工計画図	4	—

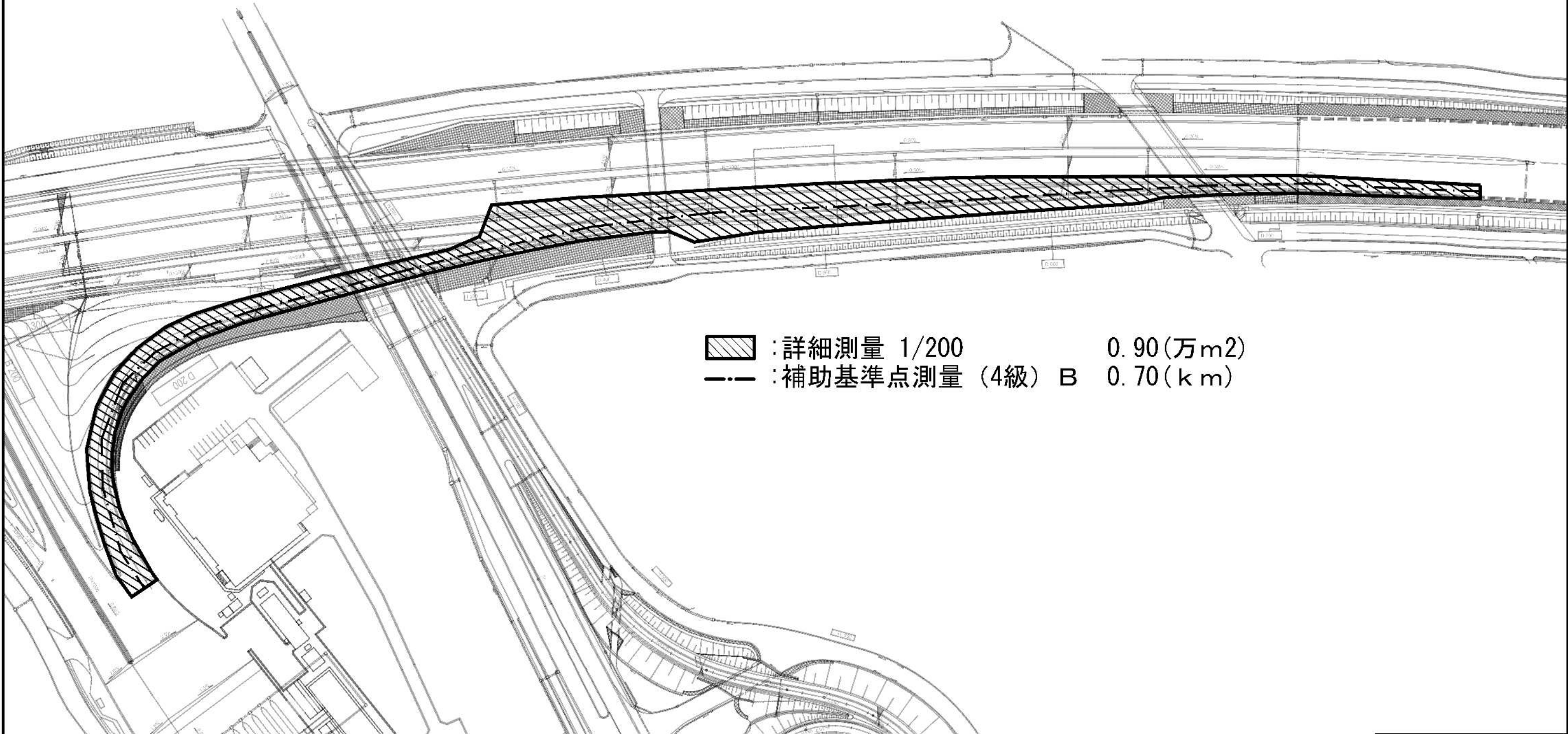
## 位置図



地理院地図（国土地理院）（<https://maps.gsi.go.jp/>）をもとに、東日本高速道路（株）が加工

常磐自動車道 守谷SAスマートIC詳細測量			
図面の種類	位 置 図		
縮 尺	—	図面番号	1 / 9
設計会社名			
施工会社名			
事務所名	東日本高速道路株式会社 関東支社 谷和原管理事務所		

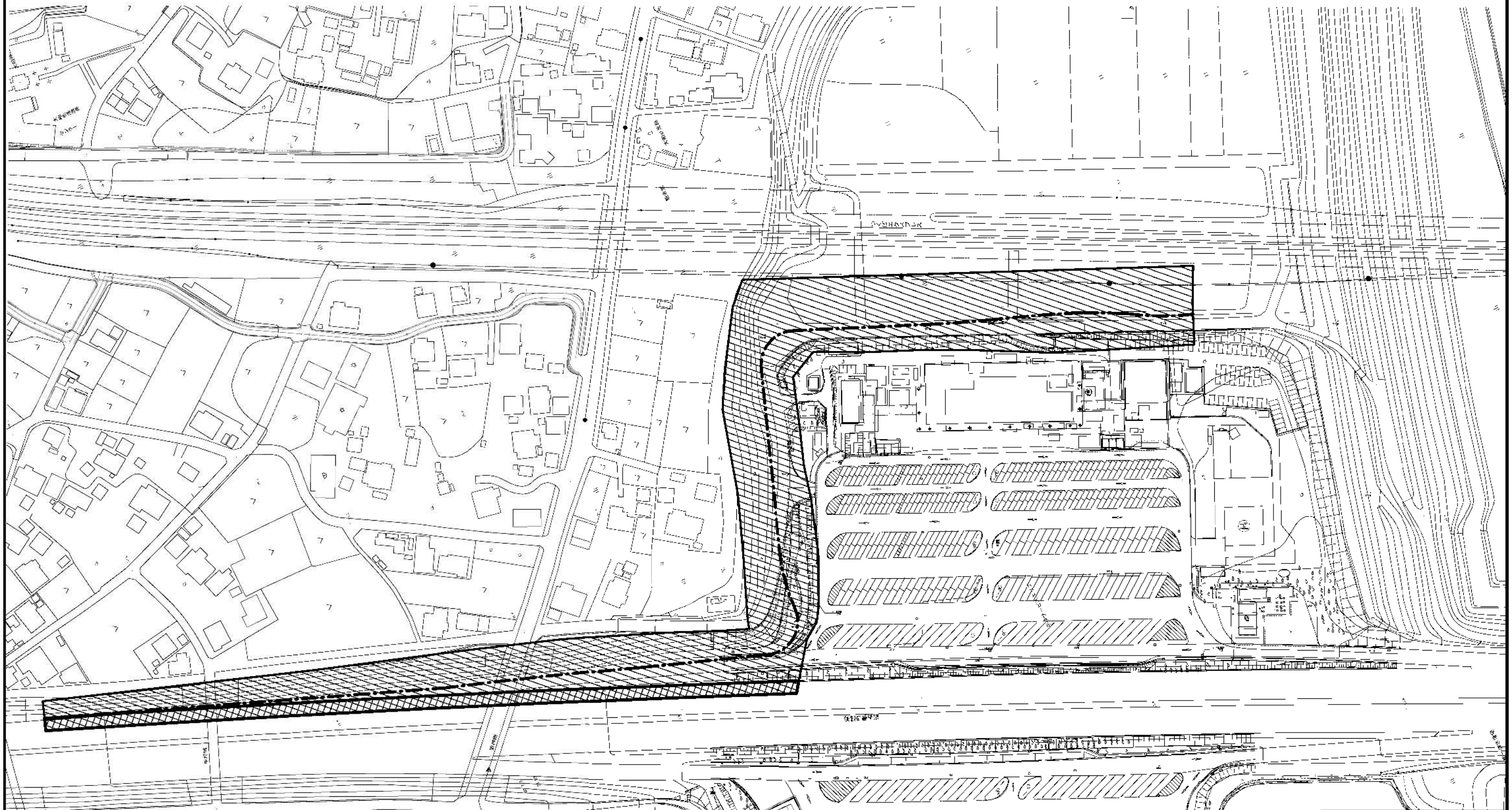
平面図(1) 1:1750  
柏IC上り線 流出ランプ





常磐自動車道 守谷SAスマートIC詳細測量			
図面の種類	平面図(1)		
縮尺	1:1750	図面番号	2 / 9
設計会社名			
施工会社名			
事務所名	東日本高速道路株式会社 関東支社 谷和原管理事務所		

平面図 (2) 1:2000  
守谷SA 上り線

守谷SA 上り線

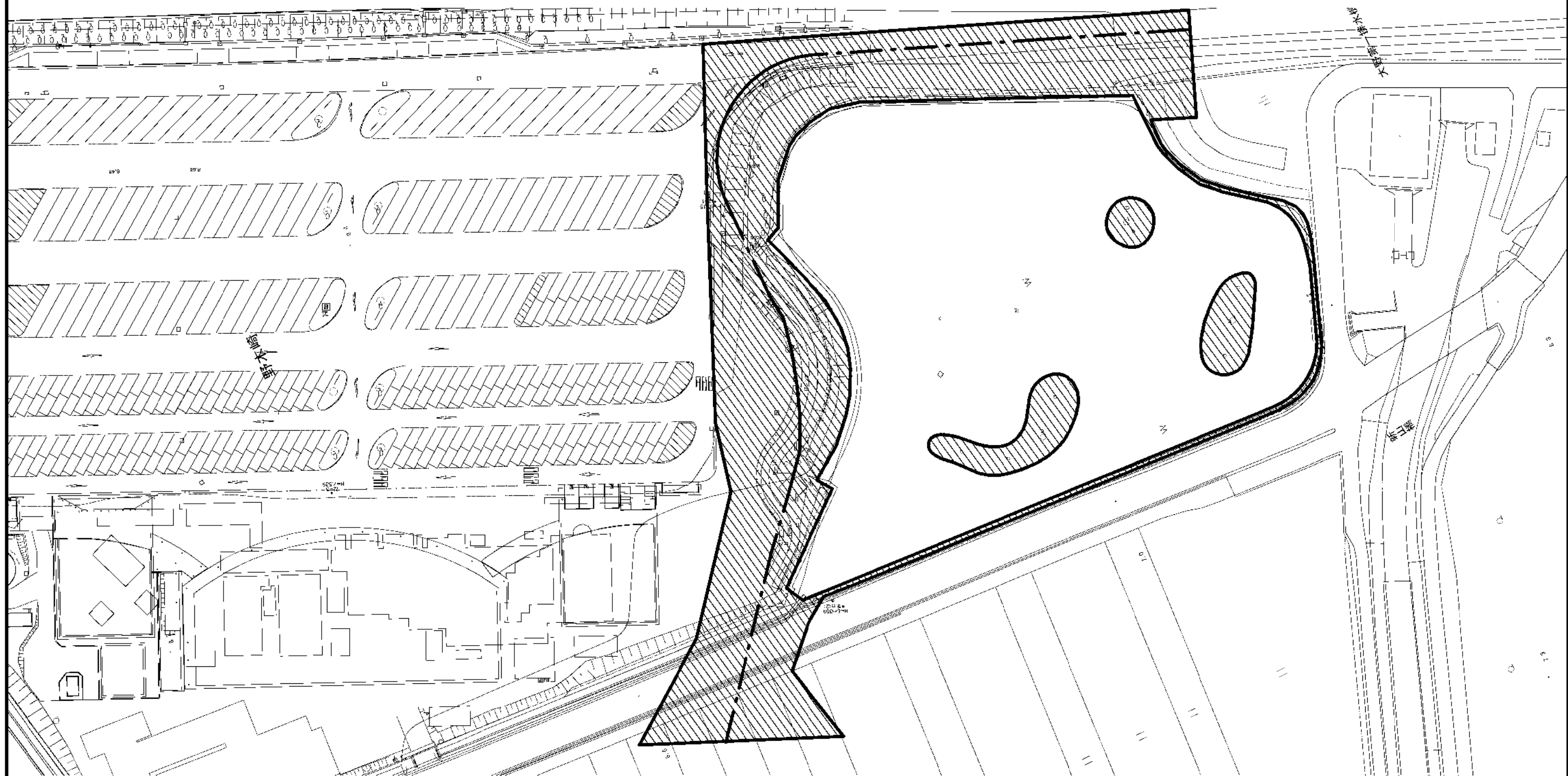


- |   |                  |                         |
|---|------------------|-------------------------|
|  | : 詳細測量 1/500     | 2.30 (万m <sup>2</sup> ) |
|  | : 詳細測量 1/500 (夜) | 0.25 (万m <sup>2</sup> ) |
| ---   | : 補助基準点測量 (4級) A | 0.77 (km)               |

常磐自動車道			
守谷SAスマートIC詳細測量			
図面の種類	平 面 図 (2)		
縮 尺	1:2000	図面番号	3 / 9
設計会社名			
施工会社名			
事業所名	東日本高速道路株式会社 関東支社 谷和原管理事務所		

# 平面図(3) 1:1000

守谷SA 下り線



▨ : 詳細測量 1/500 0.77(万m<sup>2</sup>)  
--- : 補助基準点測量 (4級) A 0.29(km)

常磐自動車道 守谷SAスマートIC詳細測量			
図面の種類	平面図(3)		
縮尺	1:1000	図面番号	4 / 9
設計会社名			
施工会社名			
事務所名	東日本高速道路株式会社 関東支社 谷和原管理事務所		



## 平面図(4)

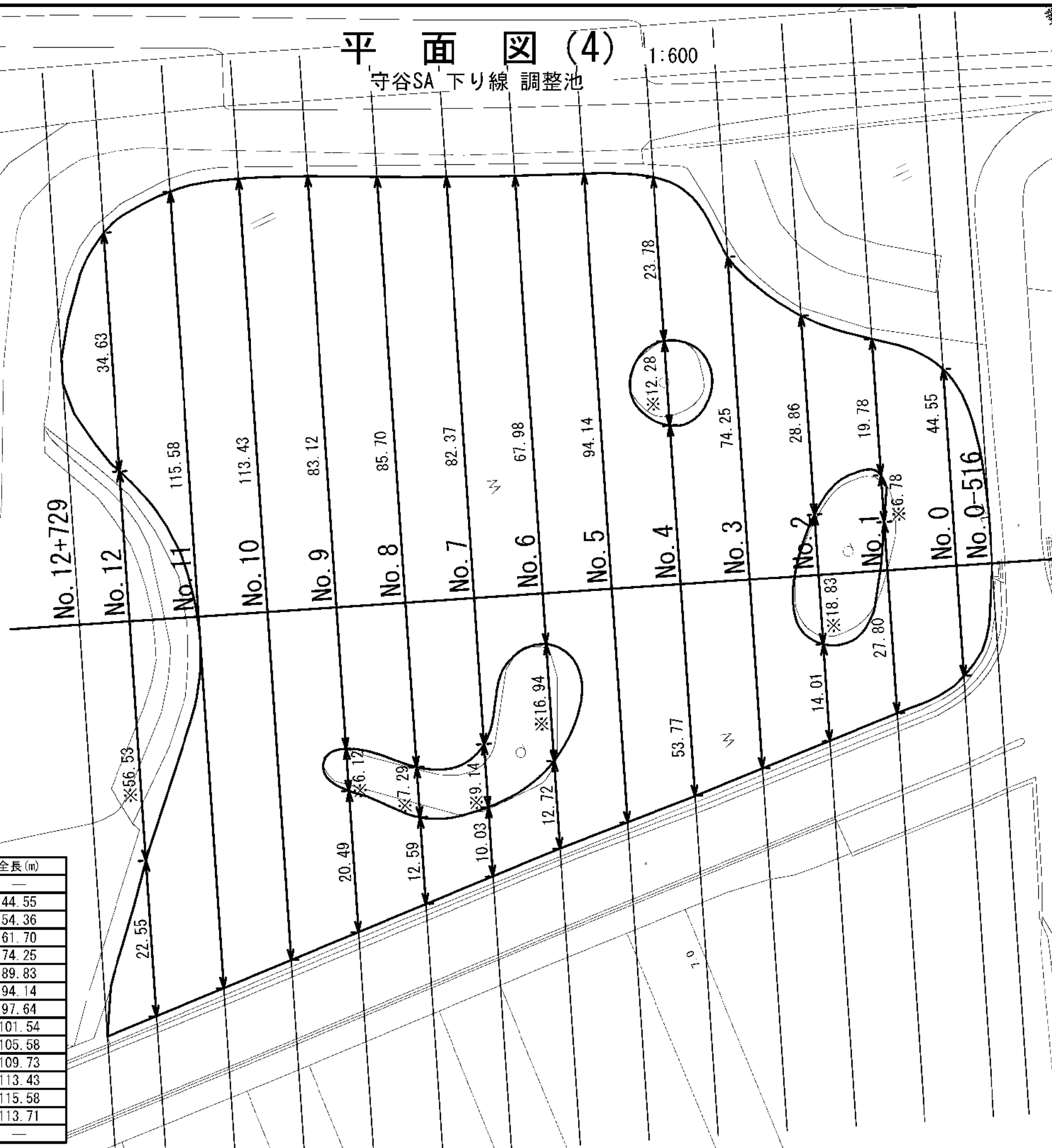
守谷SA 下り線 調整池

1:600

大野第一排水機場

桑田橋

側線	深浅測量(m)	※詳細測量(m)	全長(m)
No. 0-516	—	—	—
No. 0	44.55	—	44.55
No. 1	47.58	6.78	54.36
No. 2	42.87	18.83	61.70
No. 3	74.25	—	74.25
No. 4	77.55	12.28	89.83
No. 5	94.14	—	94.14
No. 6	80.70	16.94	97.64
No. 7	92.40	9.14	101.54
No. 8	98.29	7.29	105.58
No. 9	103.61	6.12	109.73
No. 10	113.43	—	113.43
No. 11	115.58	—	115.58
No. 12	57.18	56.53	113.71
No. 12+729	—	—	—



常磐自動車道 守谷SAスマートIC詳細測量			
図面の種類	平面図(4)		
縮尺	1:600	図面番号	5 / 9
設計会社名			
施工会社名			
事務所名	東日本高速道路株式会社 関東支社 谷和原管理事務所		

交通規制工計画図(1)  
ランプ規制 I × 0 (夜)  
千葉県区間

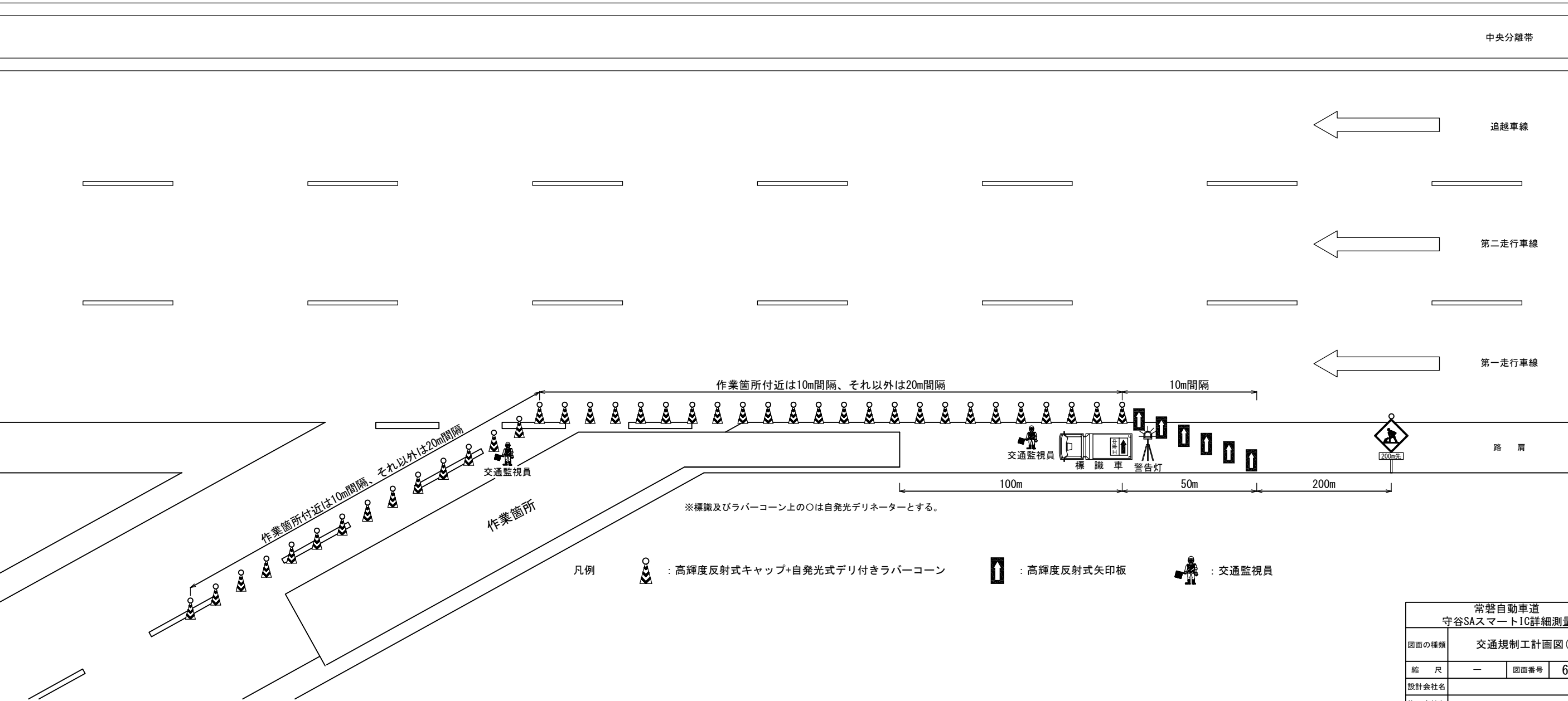
柏ICランプ規制(夜間)

3車線区間  
法定速度 100km/h  
以下の適用は常磐道柏IC流出ランプ(上り線)とする。

数量表 1規制当たり

名称	数量	単位	備考
予告標識	1	枚	貸与品
矢印板	必要数	枚	貸与品
ラバーコーン(デリ付き)	必要数	本	貸与品
標識車	1	台	貸与品
警告灯	1	基	貸与品
交通監視員	3※	人	交通規制工に含む
発炎筒(5分)	6	本	受注者所持

※交代要員1人を含むものとする



常磐自動車道 守谷SスマートIC詳細測量			
図面の種類	交通規制工計画図(1)		
縮尺	—	図面番号	6 / 9
設計会社名			
施工会社名			
事務所名	東日本高速道路株式会社 関東支社 谷和原管理事務所		



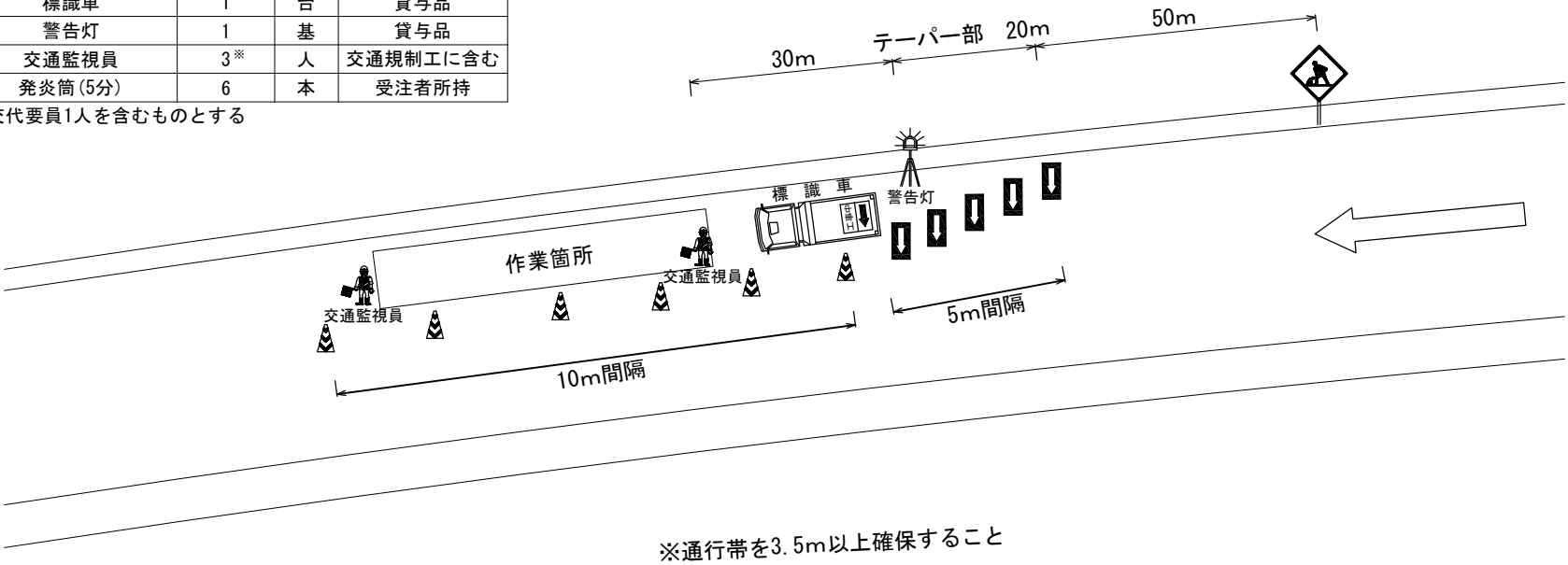
交通規制工計画図(2)  
ランプ規制 I × 0  
茨城県区間

守谷SA流入ランプ規制

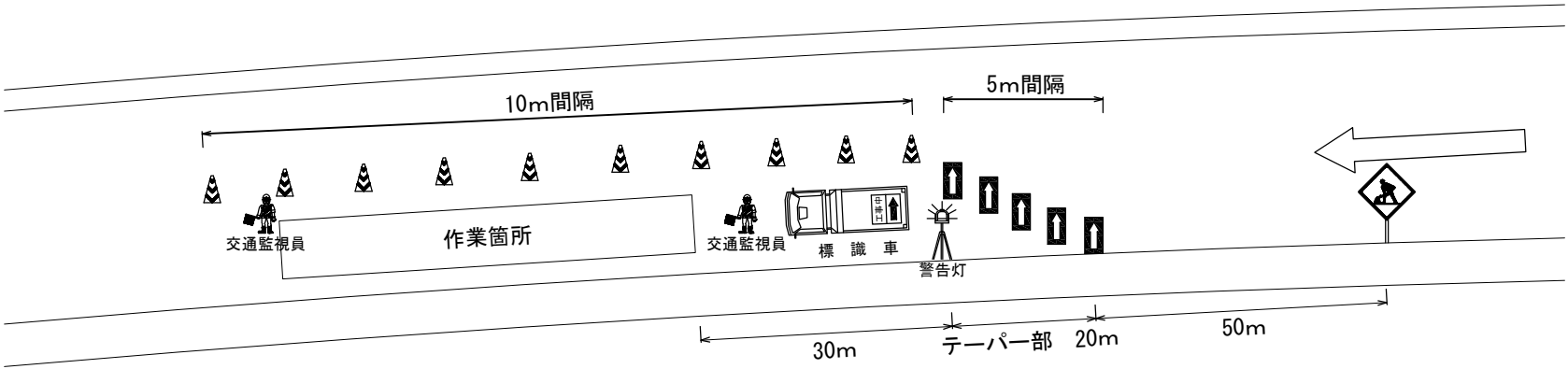
数量表 1規制当たり

名称	数量	単位	備考
予告標識	1	枚	貸与品
矢印板	必要数	枚	貸与品
ラバーコーン	必要数	本	貸与品
標識車	1	台	貸与品
警告灯	1	基	貸与品
交通監視員	3※	人	交通規制工に含む
発炎筒(5分)	6	本	受注者所持

※交代要員1人を含むものとする



※通行帯を3.5m以上確保すること



凡例  
：ラバーコーン  
↑：矢印板  
：交通監視員

常磐自動車道 守谷SAスマートIC詳細測量			
図面の種類	交通規制工計画図(2)		
縮 尺	—	図面番号	7 / 9
設計会社名			
施工会社名			
事務所名	東日本高速道路株式会社 関東支社 谷和原管理事務所		

交通規制工計画図(3)  
1車線規制 I × 1 × 0 A1 (夜)  
茨城県区間

1車線規制(第一走行車線)(夜間)

数量表 1規制当たり

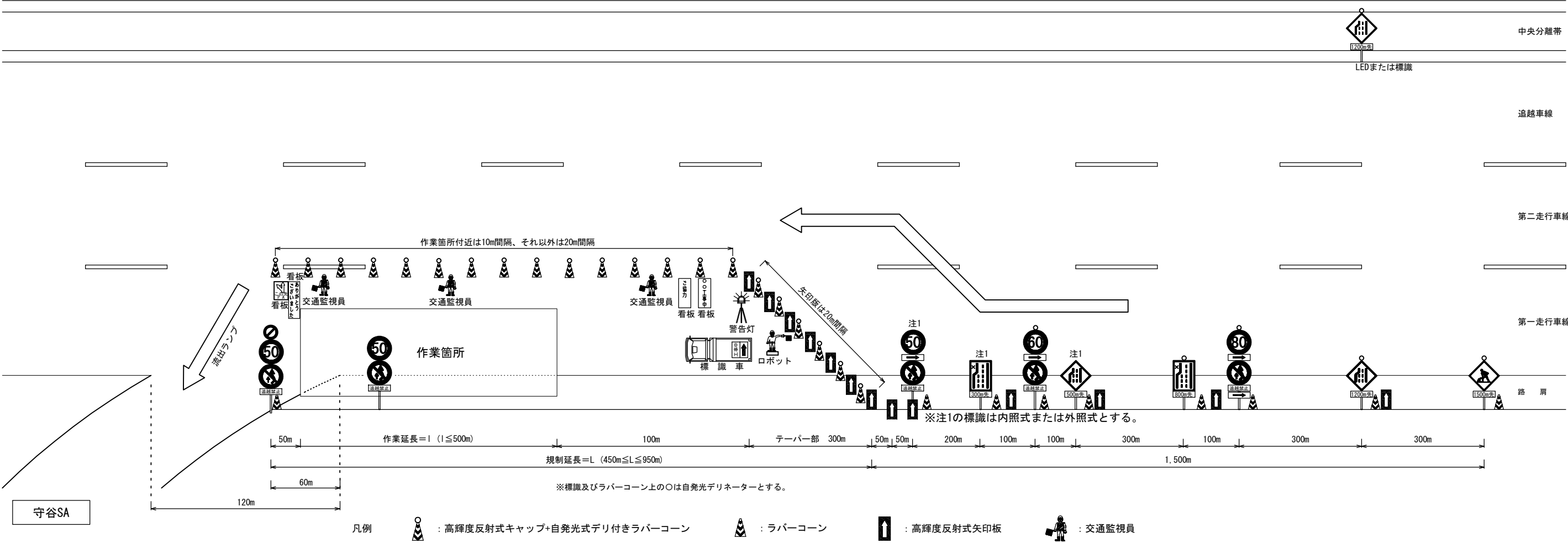
名称	数量	単位	備考
予告標識	11	枚	貸与品
矢印板	必要数	枚	貸与品
ラバーコーン	必要数	本	貸与品
ラバーコーン(デリ付き)	必要数	本	貸与品
標識車	1	台	貸与品
警告灯	1	基	貸与品
ロボット	1	台	貸与品
立看板	4	枚	貸与品
交通監視員	4※	人	交通規制工に含む
発炎筒(5分)	6	本	受注者所持

※交代要員1人を含むものとする

3車線区間

法定速度 100km/h

以下の適用は常磐道茨城県区間(上り線)とする。



常磐自動車道 守谷SAスマートIC詳細測量			
図面の種類	交通規制工計画図(3)		
縮尺	—	図面番号	8 / 9
設計会社名			
施工会社名			
事務所名	東日本高速道路株式会社 関東支社 谷和原管理事務所		

交通規制工計画図(4)  
1車線規制 I × 1 × 0 A2 (夜)  
茨城県区間

2島規制(第一走行車線)(夜間)

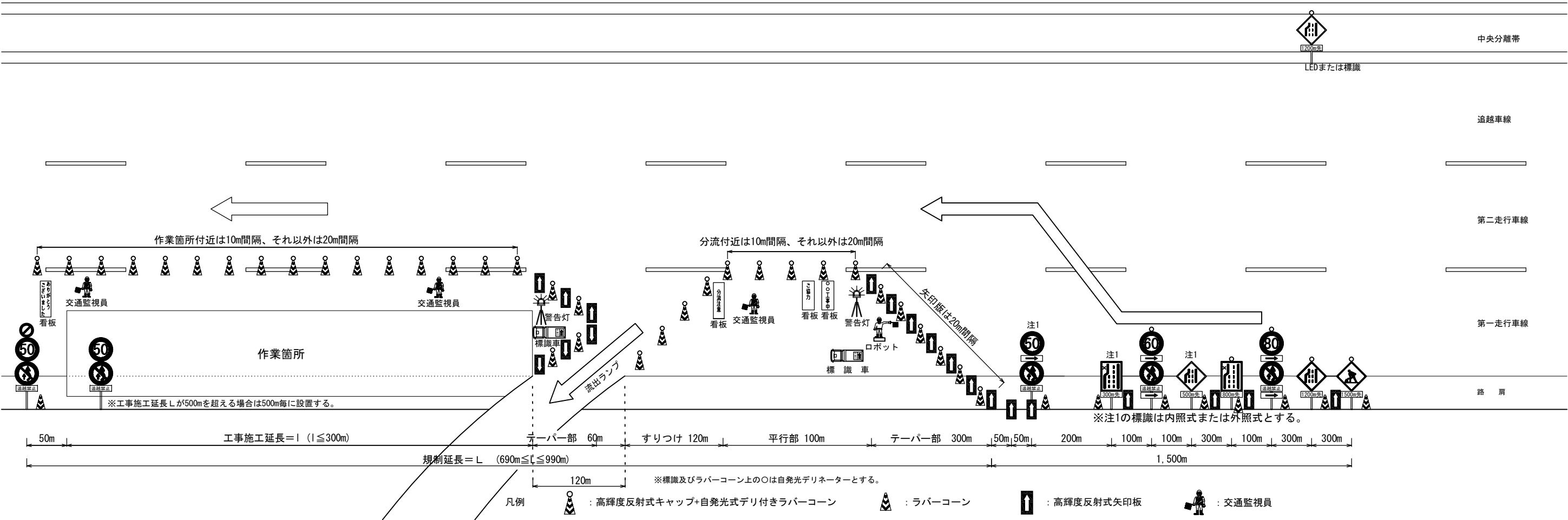
数量表 1規制当たり

名称	数量	単位	備考
予告標識	11	枚	貸与品
矢印板	必要数	枚	貸与品
ラバーコーン	必要数	本	貸与品
ラバーコーン(デリ付き)	必要数	本	貸与品
標識車	2	台	貸与品
警告灯	2	基	貸与品
ロボット	1	台	貸与品
立看板	4	枚	貸与品
交通監視員	4*	人	交通規制工に含む
発炎筒(5分)	12	本	受注者所持

※交代要員1人を含むものとする

3車線区間

法定速度 100km/h  
以下の適用は常磐道茨城県区間(上り線)とする。



常磐自動車道 守谷SAスマートIC詳細測量			
図面の種類	交通規制工計画図(4)		
縮 尺	NTS	図面番号	9 / 9
設計会社名			
施工会社名			
事務所名	東日本高速道路株式会社 関東支社 谷和原管理事務所		